

## **Sprawdzenie stanu technicznego podstawowych elementów samochodu ciężarowego marki MAN TGL 12.240 odpowiedzialnych za bezpieczeństwo ruchu drogowego:**

- osoba egzaminowana musi zaprezentować, że potrafi sprawdzić jeden wybrany losowo element z następujących pozycji:

### **1. Poziom oleju w silniku**

Poziom oleju w silniku powinno się sprawdzać, gdy pojazd stoi na równym podłożu, na unieruchomionym silniku. Silnik powinien być unieruchomiony minimum 15 minut. Poziom oleju w silniku sprawdza się za pomocą wskaźnika bagnetowego. Wskaźnik należy wyciągnąć, wytrzeć czystą szmatką, włożyć i kolejny raz wyciągnąć. Poziom oleju w silniku powinien być pomiędzy minimum a maximum. W razie potrzeby olej uzupełniamy olejem silnikowym zalecanym przez producenta.

### **2. Poziom płynu chłodzącego**

Poziom płynu chłodzącego powinno się sprawdzać, gdy pojazd stoi na równym podłożu, na unieruchomionym silniku. Silnik powinien być zimny, aby uniknąć możliwości poparzenia się gorącym płynem. Poziom płynu chłodzącego powinien być w zbiorniku wyrównawczym pomiędzy minimum a maximum. W razie potrzeby płyn chłodzący uzupełniamy płynem zalecanym przez producenta.



### 3. Poziom płynu w spryskiwaczach

Należy zadbać aby płyn do spryskiwaczy był regularnie uzupełniany. W samochodzie MAN TGL 12.240 płyn do spryskiwaczy znajduje się pod drzwiami od strony pasażera. Aby sprawdzić czy płyn aktualnie znajduje się w zbiorniku należy użyć spryskiwacza do szyb.



Zbiornik płynu do spryskiwaczy

### 4. Poziom płynu hamulcowego (w samochodzie MAN TGL 12.240 są pneumatyczne hamulce tak zamiast płynu hamulcowego można sprawdzić ciśnienie w zbiornikach z powietrzem, zegary z powietrzem to tzw. manometry)

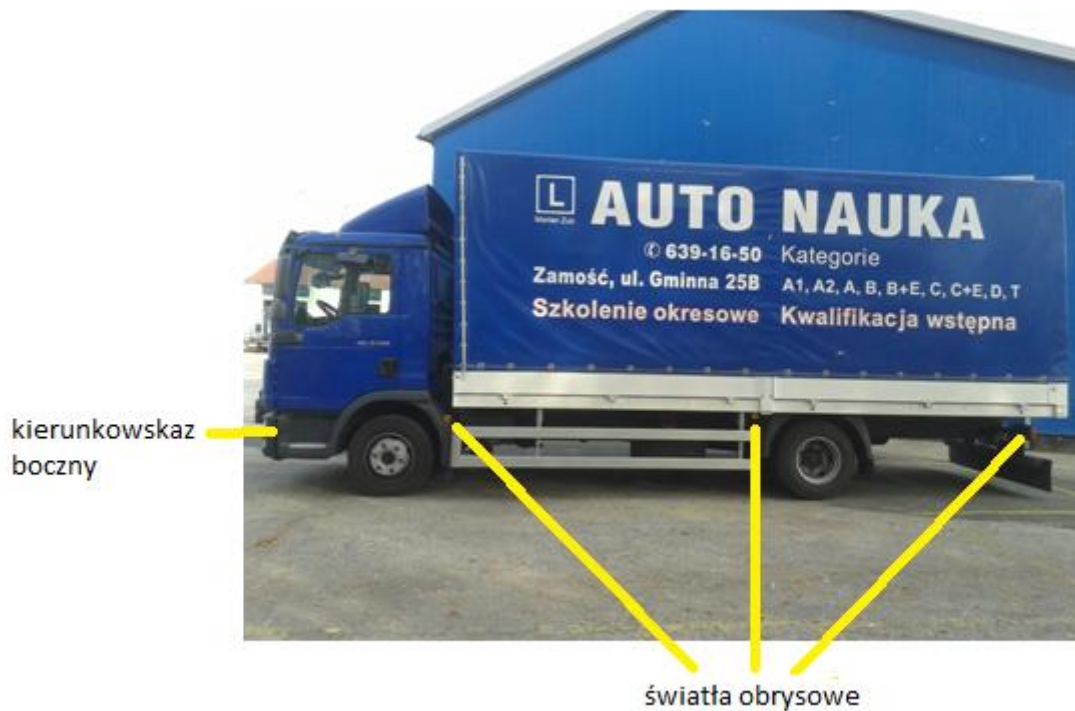


manometry

## 5. Sprawdzenie działania sygnału dźwiękowego

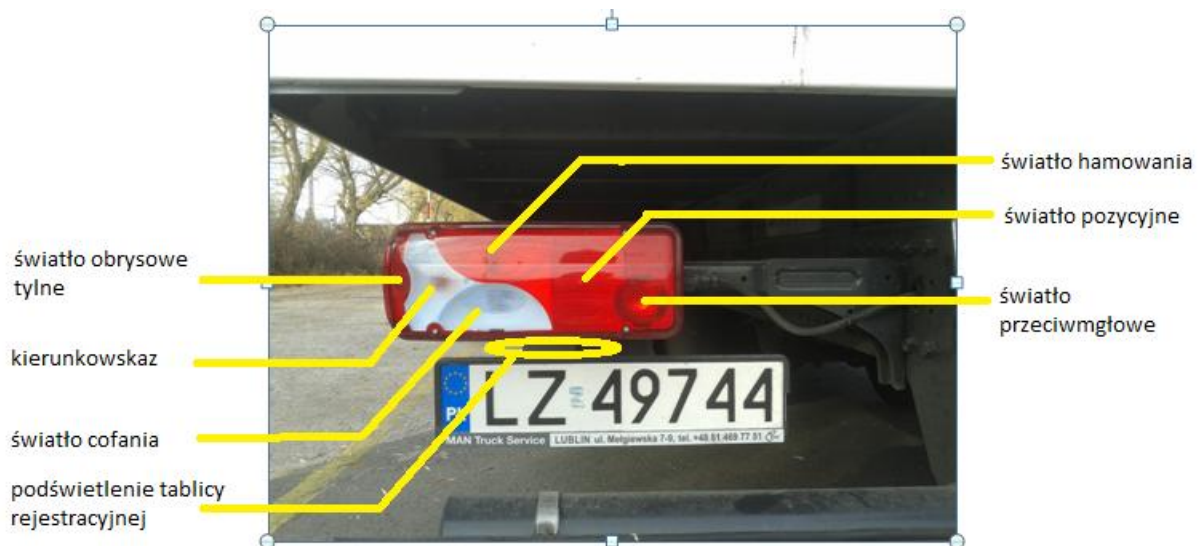
- osoba egzaminowana musi zaprezentować, że potrafi sprawdzić jeden wybrany losowo element z następujących pozycji:

1. działanie świateł pozycyjnych / postojowych (w tym obrysowe przednie, boczne i tylne oraz podświetlenie tablicy rejestracyjnej),
2. działanie świateł mijania,
3. działanie świateł drogowych,
4. działanie światła hamowania "Stop",
5. działanie świateł cofania,
6. działanie świateł kierunkowskazów,
7. działanie świateł awaryjnych,
8. działanie świateł przeciwmglowych tylnych.





- światła drogowe
- światła pozycyjne/mijania
- kierunkowskaz
- światła przeciwmgłowe



światło obrysowe tylne

kierunkowskaz

światło cofania

podświetlenie tablicy rejestracyjnej

światło hamowania

światło pozycyjne

światło przeciwmgłowe

Ponadto należy sprawdzić czy drzwi pasażera są zamknięte, czy nie ma żadnych wycieków płynów, stan ogumienia, stan plandeki. Należy zapytać się czy samochód jest załadowany, i czy ładunek jest zabezpieczony.

**UWAGA: Na wykonanie ww. zadania osoba egzaminowana ma nie więcej niż 5 minut!!**